



LEGENDA:

- zakres opracowania (aktualizacji mapy)
- - - granica działki 1893/3
- 1 przebudowa trybun
- 2 plac nawierzchniowy (dla wozu strażackiego i autobusów)
- 3 parking zewnętrzny (7 miejsc)
- 4 ziemia
- 5 długi piesze (obiekty wraz ze schodami terenowymi)
- 6 zadaszenie dla zawodników rezerwowych (13m²)
- 7 proj. ogrodzenie H=2m
- 8 proj. bramy dwustronnych
- 9 proj. brama przesuwna samonośna szer. 5m
- 10 proj. bramki obrotno (kotwoży)
- 11 proj. krzewnik szer. 15cm
- 12 proj. krzewnik najazdowe szer. 15cm
- 13 proj. krzewnik chodnikowy i schodów terenowych (obraz i naziwy bieżące)
- 14 215.44 (215.44) (zespół terenowy)
- 15 4.0% nachylenie ciągów komunikacyjnych
- 16 projektowane skarp
- 17 projektowane nachylenie skarp
- 18 trawa wysiewana
- 19 przekł(tereny) (wp. 9s. nr 2)
- 20 obiekty do ozdobki
- 21 (ogrodzenie, trybuny, balustrady, schody terenowe, dziedzińce)
- 22 drzewa do wysadki
- 23 projektowany hydrant podz.
- 24 Istniejący hydrant podz.

BILANS POWIERZCHNI:

Teren inwestycji:	29794m ²	100%
Obiekty kubaturowe:	1834m ²	6%
Lodowisko z trybuną przy lodowisku:	1390m ²	5%
Ciągi komunikacyjne:	2866m ²	10%
Bieżnia:	2396m ²	8%
Powierzchnia biologicznie czynna:	21308m ²	71%

UWAGA:

- Wszystkie nawierzchnie ciągów komunikacyjnych zaprojektowane z betonowej kostki brukowej
- Miejszy prof. trybuna a krawężnik ulicy Sportowej zaprojektowano chodnik o zmiennej szerokości

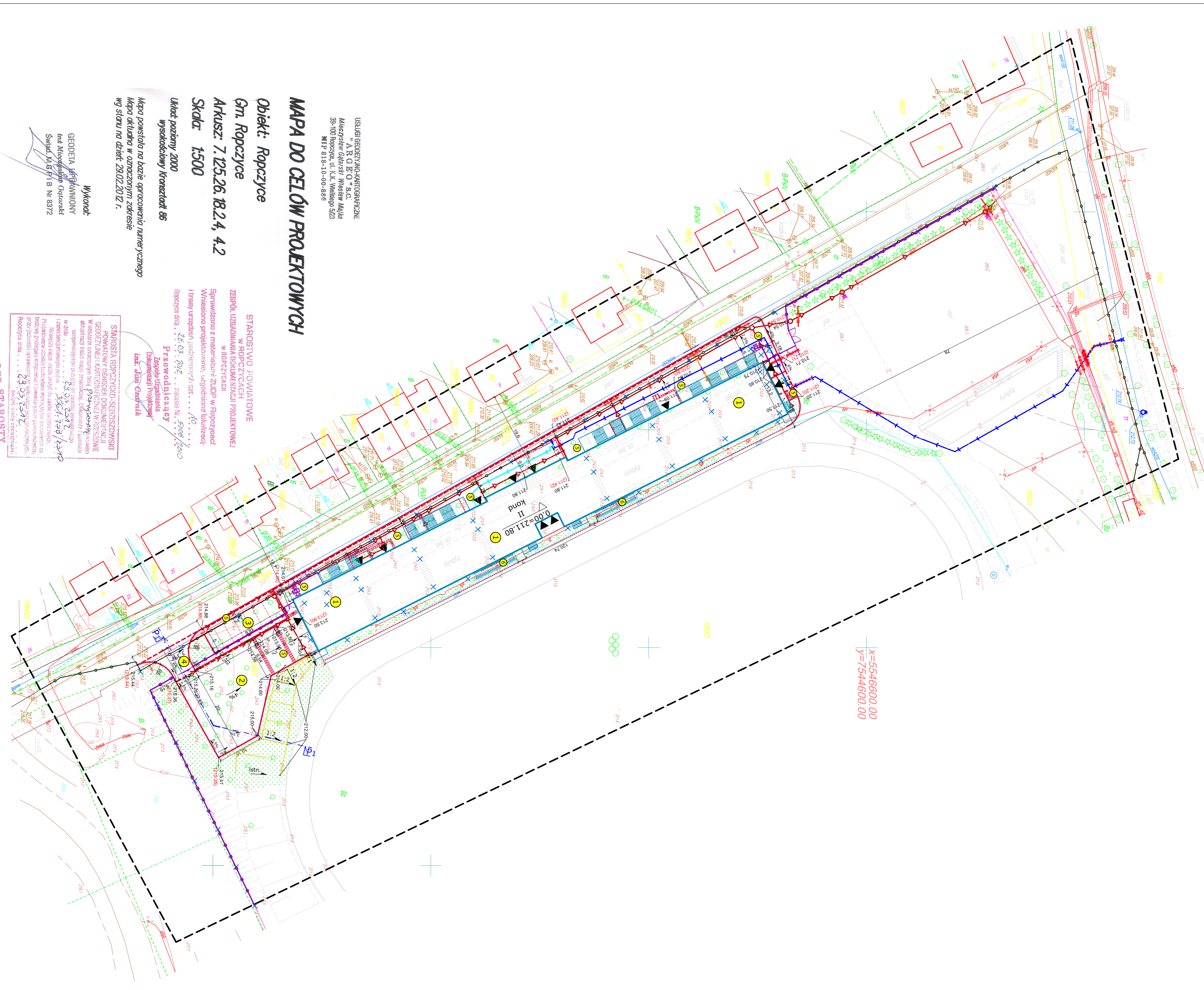
PROJEKT ZAGOSPODAROWANIA TERENU
Skala 1:500



- kanalizacja deszczowa
- odwodnienie liniowe (obliznienie z kostki)
- studzienki kanalizacyjne Ø425
- studzienki kanalizacyjne Ø1000
- wpuły deszczowe Ø500
- wpuły deszczowe do przesylnika
- studzienki punktowe RECOFIX POINT 30/30
- POINT STANDARD 40/40
- przyłącze kanalizacji sanitarnej
- studzienka kanalizacyjna Ø425
- przesłonięcie wodociągu
- hydrant podz. podziemny
- przyłącze wody do budynku

INWESTYCJA
"ODBIUDOWA TRYBUN STADIONU
SPORTOWEGO W ROPCZYCACH"

Investor	gmina Ropczyce, powiat Ropczycki, ul. Wolności 100, 37-600 Ropczyce
Projekt	Arch-Geo
Temat	PROJEKT ZAGOSPODAROWANIA TERENU
Ysunku	Projekt zagospodarowania terenu
Projektant	mgr inż. Tomasz Gudek
Asystent	mgr inż. Tomasz Gudek
Sprawdzający	mgr inż. Anna Malinowska



MAPA DO CEIÓW PROJEKTOWYCH

USŁUGI GEODEZYJNO-KARTOGRAFICZNE
"A.R.C.B.O." s.c.
Mieczysław Gilzari / Wiesław Malin
39-00 Ropczyce, ul. K.K. Wielkiego 5/25
M.P. 818-10-00-888

Obiekt: Ropczyce
Gm. Ropczyce
Arkusz: 7.125.26.18.2.4.4.2
Skala: 1500

Układ poziomy 2000
wysokościowy konstrukct 88

Mapa powstała na bazie opracowania numerycznego
Mapo arkusza w oznaczonej skali
wg stanu na dzień 29.02.2012 r.

Wzrostki:
GEODETA WYKONAWCZY
mgr inż. Wiesław Malinowski
Świadk. M. G. P. 1 B. Nr. 8372

STAROSTWO POWIATOWE
w ROPCZYCACH
ZESPÓŁ USŁUGOWO-DOKUMENTACYJNO-PROJEKTYWNY
w ROPCZYCACH
Sprawdzono z metryką ZUP w Ropczycach
Wzrostki projektowane, uzgodnienia lokalizacji
linii urządzeń podziemnych, etc.
Ropczyce dnia: 28.02.2012 r. (Tabela Nr. 0001) / 2012
Przewodniczący
Zastępca Dyrektora
Dyrektor Projektanta
mgr inż. Dan Cierniak

STAROSTWA ROPCZYCZEGO SEJDISZOWSKI
POWIATOWY OSOBNICZO-DOKUMENTACYJNO-PROJEKTYWNY
GEODEZYJNO-KARTOGRAFICZNY W ROPCZYCACH
W obszarze opracowania Mapy Projektowej i Wykresów
dokumentacyjnych, w tym: Planów i Wykresów, w których
wzrostki projektowane, uzgodnienia lokalizacji linii
urządzeń podziemnych, etc.
Ropczyce dnia: 28.02.2012 r. (Tabela Nr. 0001) / 2012
mgr inż. Dan Cierniak

mgr inż. Anna Malinowska
mgr inż. Tomasz Gudek
mgr inż. Wiesław Malinowski
mgr inż. Tomasz Gudek
mgr inż. Anna Malinowska